



MyLife Stage

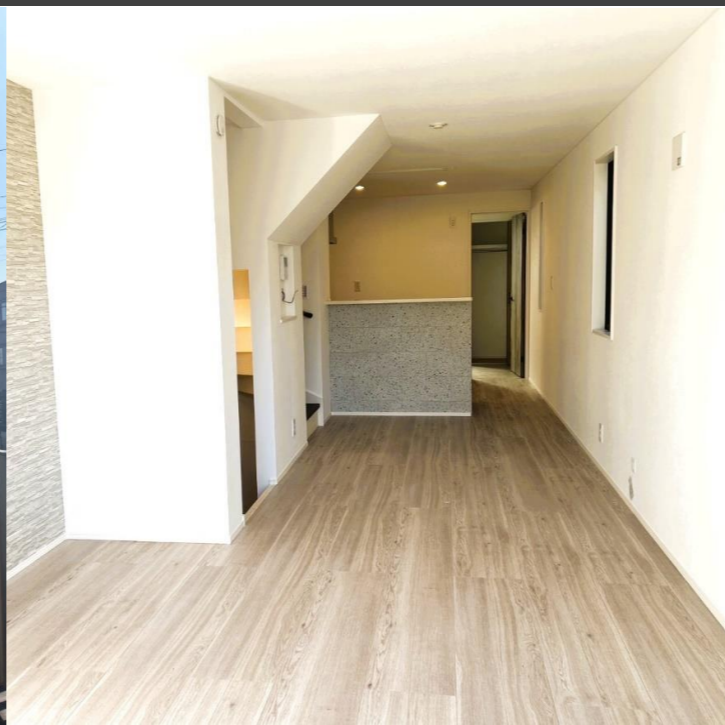
大田区  
池上2丁目Part2

新築分譲住宅 / 最終1棟

東急池上線  
「池上」駅徒歩9分  
「千鳥町」駅徒歩15分  
都営浅草線  
「西馬込」駅徒歩14分



完成致しました！ 日当たり良好！



株式会社マイライフプランニング

〒144-0052  
東京都大田区蒲田5-28-2 エム・シー・エムビル6F

【蒲田営業所】 TEL: 03-3730-5055 / FAX: 03-3730-5066

- 国土交通大臣(2)第9238号
- (公社)東京都宅建物取引業協会会員
- (公社)全国宅建物取引業保証協会会員

担当: 竹前 取引態様: 売主

弊社ショールームにてプレゼンテーション随時受付中！  
ご来場お待ちしております URL: <http://www.mylifep.com>

【本社ショールーム】 〒164-0011 東京都中野区中央1-1-1 マイライフビル3F  
【赤羽ショールーム】 〒115-0045 東京都北区赤羽2-16-4 セキネビル4F

制震装置【マモリー】

**MAMORY** 『繰り返す地震から、住まいと生活を守る』



熊本城を守る地震対策  
があなたの住まいを守る。

「熊本城」が選んだのは、住友ゴムの制震ダンパー。震度7の揺れ幅を最大89%吸収します。熊本城大天守には「MAMORY」と同じ高減衰ゴムを利用して制震ダンパーが採用されています。



**耐震** + **制震**

Property Overview

- 地名地番 / 大田区池上2丁目
- 住居表示 / 大田区池上2丁目
- 用途地域 / 準工業地域
- 建ぺい率 / 60% 容積率 / 200%
- 防火指定 / 準防火地域 地目 / 宅地
- 高度指定 / 第2種高度地区
- 土地権利 / 所有権
- 都市計画 / 市街化区域 構造 / 木造3階建
- 道路 / 西側:公道 幅員約4m
- 設備 / 都市ガス・東京電力・公共上下水道
- 完成・引渡 / 2025年1月下旬完成予定・相談
- 建築確認番号 / B棟:第24UDI1T建01419号

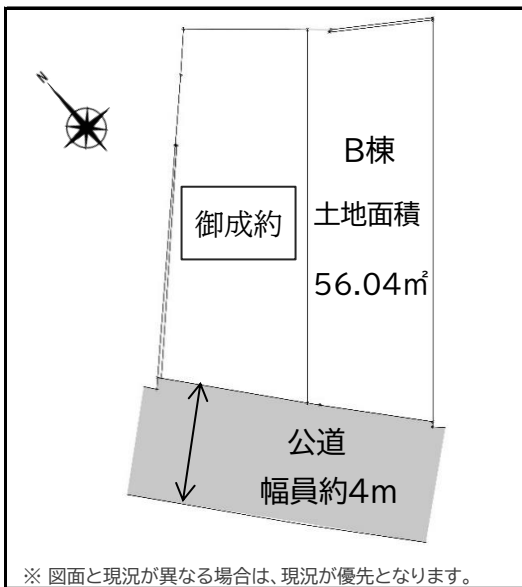
Equipment

外壁通気工法	全サッシ網戸付	システムキッチン
24時間換気	シワトイレ(温水便座)	ECOジョーズ
TES床暖房	断熱玄関ドア	LED照明
パワガラス(Low-e)	食器洗浄乾燥機	断熱浴槽
浴室換気乾燥機	カーモニター付インターホン	

Life Information

- 池上小学校 《約450m(徒歩6分)》
- 大森第四中学校 《約900m(徒歩12分)》
- 池上総合病院 《約700m(徒歩9分)》
- オオゼキ池上店 《約700m(徒歩9分)》

Access Map



住宅ローン減税 《省エネ基準適合住宅》

大田区池上2丁目Part2

新築分譲住宅

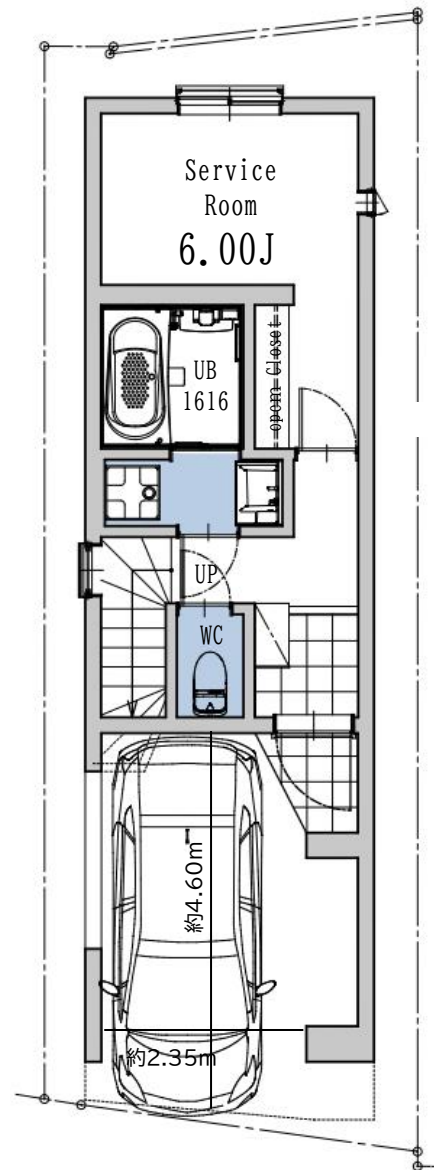
最終1棟

B棟

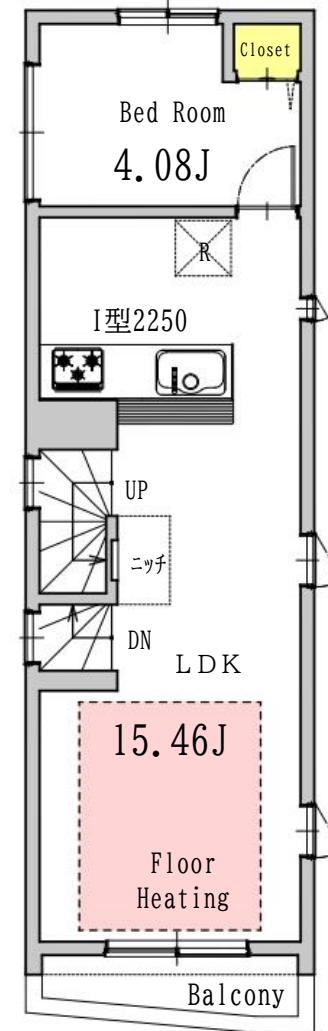
販売価格：  
**6,980万円**(税込)  
(内消費税:2,001,327円)

土地面積：56.04 m<sup>2</sup>  
(建築確認対象面積55.76m<sup>2</sup>)  
建物面積：96.88 m<sup>2</sup>  
(車庫等面積7.85m<sup>2</sup>含む)

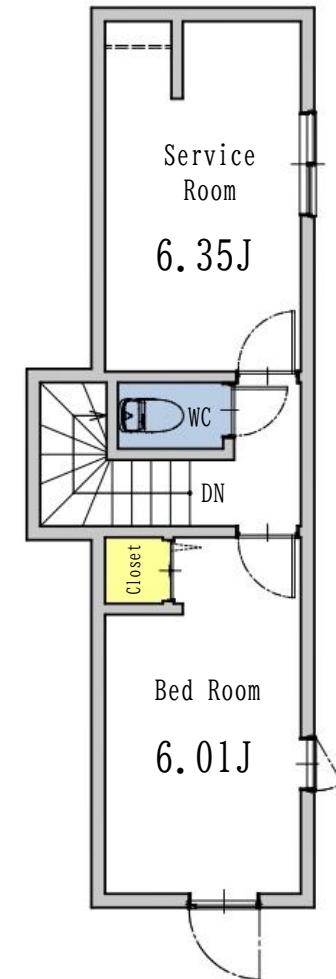
**最終1棟!**



1F : 35.53 m<sup>2</sup>  
(車庫面積7.85m<sup>2</sup>含む)



2F : 34.78 m<sup>2</sup>



3F : 26.57 m<sup>2</sup>



※写真はイメージとなります。実際の仕様とは異なります。

【フラット35】対応可

瑕疵担保保険付

地盤保証20年付

断熱等級5相当